



M.443-CH



M.443-ESD
(防靜電型)

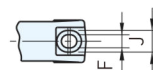
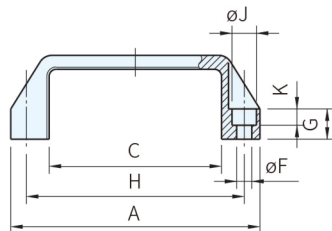
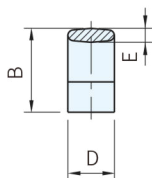


M.443 N-CH



M.443 AE-VO
(不燃性材)

Type	取手	
	材質	顏色
M.443-CH	PA+玻纖	黑·橘·灰
M.443-ESD	PA+玻纖	霧黑
M.443 AE-VO		
M.443 N-CH	PP+玻纖	霧黑



M.443-CH-014 / M.443-CH-018
M.443 N-CH-016為長孔型式

內六角螺絲鎖付

黑色		橘色		灰色		A	B	C	D	E	F	G	H	J	K	質量 (g)
品號	庫存	品號	庫存	品號	庫存											
M.443-CH-010	·	M.443-CH-110	·	M.443-CH-210	·	109	38	74	21	6	6.5	13	93.5±0.5	10.5	7	26
M.443-CH-012	·	M.443-CH-112	·	M.443-CH-212	·	137	41	93	26	7	8.5	15	117±1	13.5	8.5	42
M.443-CH-014	·	-	-	-	-	142	41	100	26				120~122±1			44
M.443-CH-016	·	M.443-CH-116	·	M.443-CH-216	·	150	45	108	27	7.5	10.5	17	132±1	16.5	10.5	47
M.443-CH-018	·	-	-	-	-	172	47	125	27				149~152±1			60
M.443-CH-020	·	M.443-CH-120	·	M.443-CH-220	·	196	50	151	28	8.5	10.5	20	179±1	10.5	10.5	70
M.443-CH-022	·	M.443-CH-122	·	M.443-CH-222	·	260	54	201	30				235±1			118

品號	A	B	C	D	E	F	G	H	J	K	質量 (g)	庫存
M.443-ESD-010	109	38	74	21	6	6.5	13	93.5±0.5	10.5	7	26	△
M.443-ESD-012	137	41	93	26	7	8.5	15	117±1	13.5	8.5	42	

品號	A	B	C	D	E	F	G	H	J	K	質量 (g)	庫存
M.443 AE-VO-010	109	38	74	21	6	6.5	13	93.5±0.5	10.5	7	28	·
M.443 AE-VO-012	134	41	93	26	7	8.5	15	117±1	13.5	8.5	50	·
M.443 AE-VO-014	150	45	108	27				16			132±1	55
M.443 AE-VO-016	196	50	151	28	7.5	17	179±1	80	·			

品號	A	B	C	D	E	F	G	H	J	K	質量 (g)	庫存
M.443 N-CH-010	109	38	74	21	6	6.5	13	93.5±0.5	10.5	7	21	·
M.443 N-CH-012	137	41	93	26	7	8.5	15	117±1	13.5	8.5	34	·
M.443 N-CH-014	150	45	108	27				16			132±1	40
M.443 N-CH-016	172	47	125	27	7.5	10.5	17	149~152±1	16.5	10.5	55	·
M.443 N-CH-018	196	50	151	28				179±1			62	·
M.443 N-CH-020	260	54	201	30	8.5	20	235±1	92	·			

訂貨： 交期： 天 ·

M.443-CH-010

天 △

SP 特長

- M.443 AE-VO通過不燃材料UL94 V-O認證

Wa 注意

- M.443-CH材質是尼龍塑膠添加玻璃纖維變形量小、尺寸安定性高，但溫度及濕度變化時，H尺寸或許有所誤差，請注意一下
- 高溫及濕度大的環境下使用時，塑膠的材料特性可能會產生劣化現象

Te 技術資料

Type	使用溫度	
	max.	min.
M.443-CH	130°C	-30°C
M.443 AE-VO	150°C	-30°C
M.443-ESD	130°C	-30°C
M.443 N-CH	100°C	0°C

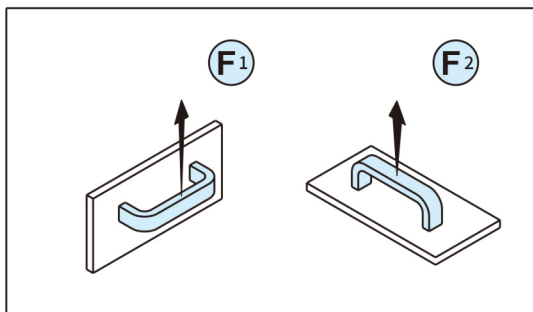
M.443-ESD 電氣特性

體積固有阻抗	$10^3 \Omega \cdot \text{cm}$
表面阻抗	$10^3 \Omega$

防止靜電(ESD: electro static discharge):

減少靜電附著在表面

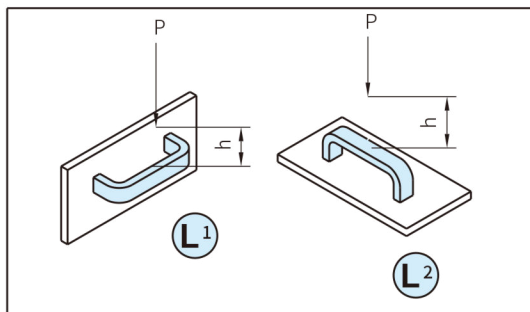
往上提起可能重量



F_1 和 F_2 是在通常作業條件下，往上提可能重量的破壞點平均值

· $1\text{N}=0.101972\text{kgf}$

耐衝擊強度



以6.7N的硬球落下試驗為基準，所記載的破壞點平均值
 $L(J)=P(N) \times h(m)$

機械強度

品 號	F_1 [N]	F_2 [N]	L_1 [J]	L_2 [J]
M.443-CH-010	3500	2500	15	8
M.443-ESD-010				
M.443 AE-VO-010	1750	1700	9	5
M.443 N-CH-010	1700	1300	8	3
M.443-CH-012	4500	2500	20	13
M.443-ESD-012				
M.443 AE-VO-012	3500	2200	10	8
M.443 N-CH-012	2000	1500		4
M.443-CH-014	3700	2500	25	14
M.443-CH-016	3500	2500	27	14
M.443 AE-VO-014	3000	1800	12	8
M.443 N-CH-014	2000	1300		5
M.443-CH-018	3000	2600	27	15
M.443 N-CH-016	1500	1300	14	7
M.443-CH-020	2800	2700	28	17
M.443 AE-VO-016	1400	2100	20	13
M.443 N-CH-018	1800	1300	16	8
M.443-CH-022	3200	3500	30	22
M.443 N-CH-020	1600	1700	17	11